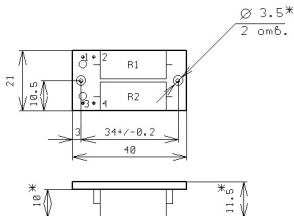


Формат	Зона	Поз.	Обозначение	Наименование	Кол.	Примечание
				<u>Документация</u>		
			СК21.48.000 СБ	Сборочный чертеж		
			СК21.48.000 ЭЗ	Схема электрическая принципиальная		
				<u>Детали</u>		
		1	СК21.39.001	Плата	1	
				<u>Прочие изделия</u>		
				<u>Резисторы</u>		
		2		SQP-5-120 Ом ± 5%	1	R1
		3		SQP-5-150 Ом ± 5%	1	R2

					СК21.48.000			
Изм	Лист	№ докум.	Подп.	Дата				
Разраб.		Туманова		11.07	Плата резисторов	Лит.	Лист	Листов
Пров.		Тегерина		11.07			1	1
Соглас.						НПФ		
Н.контр.		Пузаков				“Центргазгеофизика”		
Утв.								

СК21.48.000 С6

D:\PCRD\SR\PLPRZIK_C.PCB



1. * Размеры для справок.
2. Установку элементов производить по ОСТ4.010.030-81:
резисторы R1, R2 - по варианту Ia;
3. Припой Пср2 ОСТ 19738-72.

СК21.48.000 С6

Плата
резисторов
сборочный чертеж

ЛИТ. МАСШ. МАСШТАБ

1:1

ЛИТ ЛИСТОВ 1

ИПР
"ЦЕНТР ФИЗИКИ"

ИЗ.	ЛИСТ	И ДОКУМ.	ПОДП.	ДАТА
РАЗРАБ.	ФОМИЧЕВА			
ПРОВ.	Лезин			
Т.КОНТР.	ЦВЕТКОВ			
СОГЛАСОВ.	ТЕР-САВЯН			
И.КОНТР.	ПУЗЯКОВ			
УТВ.				

Подпись и дата

ИНВ. И ДУП.

ВЗ. ИНВ. И

ПОДП. И ДАТА

ИНВ. И ПОДП.

СК21.48.000 93



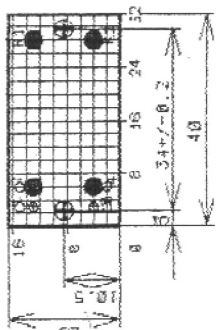
По- обозна- чение	Наименование	Кол.	Примечание
Резисторы			
R1	SQP-5-120 Ом +5%	1	
R2	SQP-5-150 Ом +5%	1	

СК21.48.000 93

ИЗМЕНИ РАЗРАБ. ПРОВ.	И ДОКУМ. ЕР-САКЯН	ПОДП.	ДАТА	Плата резисторов СХЕМА ЭЛЕКТРИЧЕСКАЯ ПРИНЦИПАЛЬНАЯ	ЛИТ	ПАССА	ПАССТАВ
ЭКОНТР УТВ.	ПЕЧАКОВ				ЛИСТ	ЛИСТОВ	3
				НПР "ЦЕНТР РОГЕОДИЯИКА"			

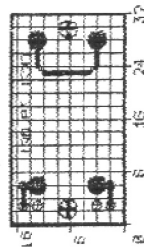
СК21.39.001

СТОРОНА УСТАНОВКИ ЭЛЕМЕНТОВ



СТОРОНА ПЯКИ

(ПЛАТА УСЛОВНО ПРОЗРАЧНА)



УСЛОВНОЕ ОБОЗНАЧЕНИЕ ОТВЕРСТИЯ	ДИАМЕТР ОТВЕРСТИЯ, мм	НАЛИЧИЕ МЕТАЛЛИЗАЦИИ В ОТВЕРСТИИХ	ДИАМЕТР КОНТАКТНЫХ ПЛОЩАДОК, мм	КОЛИЧЕСТВО ОТВЕРСТИЙ
○	1.1	ЕСТЬ	1.9	4
●	1.3	ЕСТЬ	3.0	4
◐	1.6	НЕТ	-	2
⊕	3.5	НЕТ	-	2



- Размер для справок.
- Шаг координатной сетки 1.25мм. Линии нанесены через одну.
- Указанные предельные отклонения размеров по П14.П14, т. П14.2
- Ширина проводников 0.7мм, в узких местах не менее 0.4мм.
- Наименьшее расстояние между проводниками, контактными площадками, проводниками и контактной площадкой - 0.4мм.
- Предельные отклонения расстояния между центрами двух любых отверстий ±0.2мм.
- Проводники, контактные площадки и дорожки должны быть покрыты припоем ПОС-61 ГОСТ 21931-76.
- Маркировка обозначения платы, элементов, контактных площадок печатными проводниками шрифтом 2.5 Пр3 ГОСТ 26.030-80, в узких местах маркировку выполнить краской ИА-515 черной ТУ6-10-1241-77.
- Маркировать дату изготовления платы краской ТМР-01 ТУ-29-02-889-88 шрифтом 2.5-Пр3 ГОСТ 26.020-80 на свободном месте платы.
- Места, обведенные штрих-пунктирной линией, проводниками и контактными площадками не занимать.
- Основные технические требования по ГОСТ 23752-79.

СК21.39.001

№	ЛИСТ	В ДЕТЯХ	ПОДП.	ДАТА	В. РАБОТ	ИЗМЕНЕ
					КОЛ.	
№	ЛИСТ	В ДЕТЯХ	ПОДП.	ДАТА	КОЛ.	РАСЧЕТ
РЕЗЕРВ.				2010	1:1	1
ТЕР-СЕРВАН				2010		
Т. КОНТ. - СВЕТЛОВ				2010	1	
РАЙСОВ				2010	1	
И. КОНТ. - ПУЖОВ				2010	1	
ПЛАТА					ИП	
Материал FR5-36/35-1,5 на рабочую t°=150°C					ИП	
					ИП	