

Формат	Зона	Поз.	Обозначение	Наименование	Кол.	Примечание
				<u>Документация</u>		
			СК22.07.000-01 СБ	Сборочный чертеж		
			СК22.07.000 ЭЗ	Схема электрическая принципиальная		
			СК22.07.000 ПЭЗ	Перечень элементов		
				<u>Детали</u>		
		1	СК22.07.001	Плата	1	
				<u>Прочие изделия</u>		
				<b>Конденсаторы ЧИП</b>		
		2		0805-18 пФ±5% NP0-50B	3	C28, C31, C32
		3		0805-1000 пФ±10% NP0-50B	1	C5
		4		0805-1000 пФ±10% X7R-50B	1	C4
		5		0805-2200 пФ±10% NP0-50B	1	C34
		6		0805- 3300 пФ±10% NP0-50B	1	C33
		7		0805-0,1 мкФ±20% X7R-50B	10	C1...C3, C6...C8, C25, C29, C30, C35
		8		0805-0,22 мкФ±20% X7R-50B	8	C9,C12,C14, C15, C18, C19, C21, C23
<b>СК22.07.000-01</b>						
<b>Плата преобразователя</b>						
				Лит.      Лист      Листов		
				О      1      4		
				НПФ “Центргазгеофизика“		
Изм.	Лист	№ докум.	Подп.	Дата		
Разраб.		Кожевникова		12.11		
Пров.		Барабанов		12.11		
Согл.						
Н. контр.		Чиркова				
УТВ.						



Формат	Зона	Поз.	Обозначение	Наименование	Кол.	Примечание
		38		0805-3 кОм±1%	2	R59*, R60
		39		0805-3,3 кОм±1%	2	R4, R39
		40		0805-4,3 кОм±1%	1	R35
		41		0805-4,7 кОм±1%	1	R28
		42		0805-6,2 кОм±1%	2	R37, R50
		43		0805-9,1 кОм±1%	1	R24*
		44		0805-10 кОм±1%	3	R38, R49, R52
		45		0805-16 кОм±1%	1	R23
		46		0805-20 кОм±1%	5	R6, R9, R33, R41, R55
		47		0805-30 кОм±1%	3	R31, R32, R53
		48		0805-33 кОм±1%	2	R27, R34
		49		0805-39 кОм±1%	1	R48
		50		0805-56 кОм±1%	1	R51
		51		0805-68 кОм±1%	1	R8
		52		0805-150 кОм±1%	3	R36, R40, R58
		54		0805-2,2 МОм±5%	3	R20, R21, R47
		55		0805-3,9 МОм±5%	1	R22
		57		1206-82 кОм±5%	1	R7
		58		1206-10 МОм±5%	10	R10...R19
		60		ST32 1 кОм±20%	1	R1
				<b><u>Устанавливается при регулировке</u></b>		
				0805-2,4 кОм±1%	2	R3*, R24*
Инв. № подл.						
Подп. и дата						
Взам. инв. №						
Инв. № дубл.						
Подп. и дата						
Изм.	Лист	№ докум.	Подп.	Дата	СК22.07.000-01	
						3



Перв. примен.

Справ. №

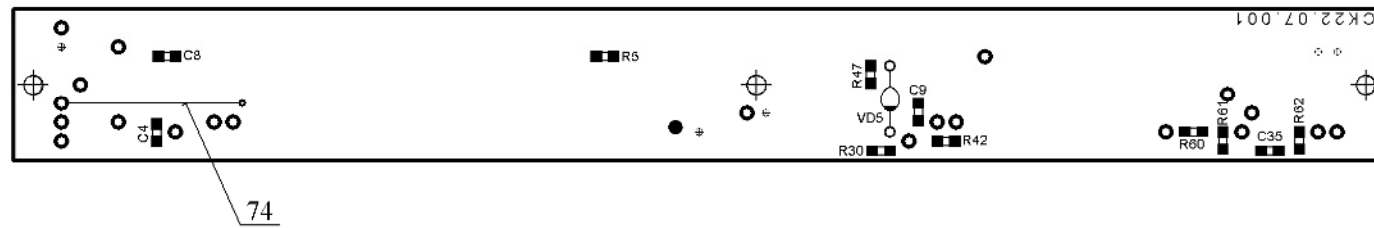
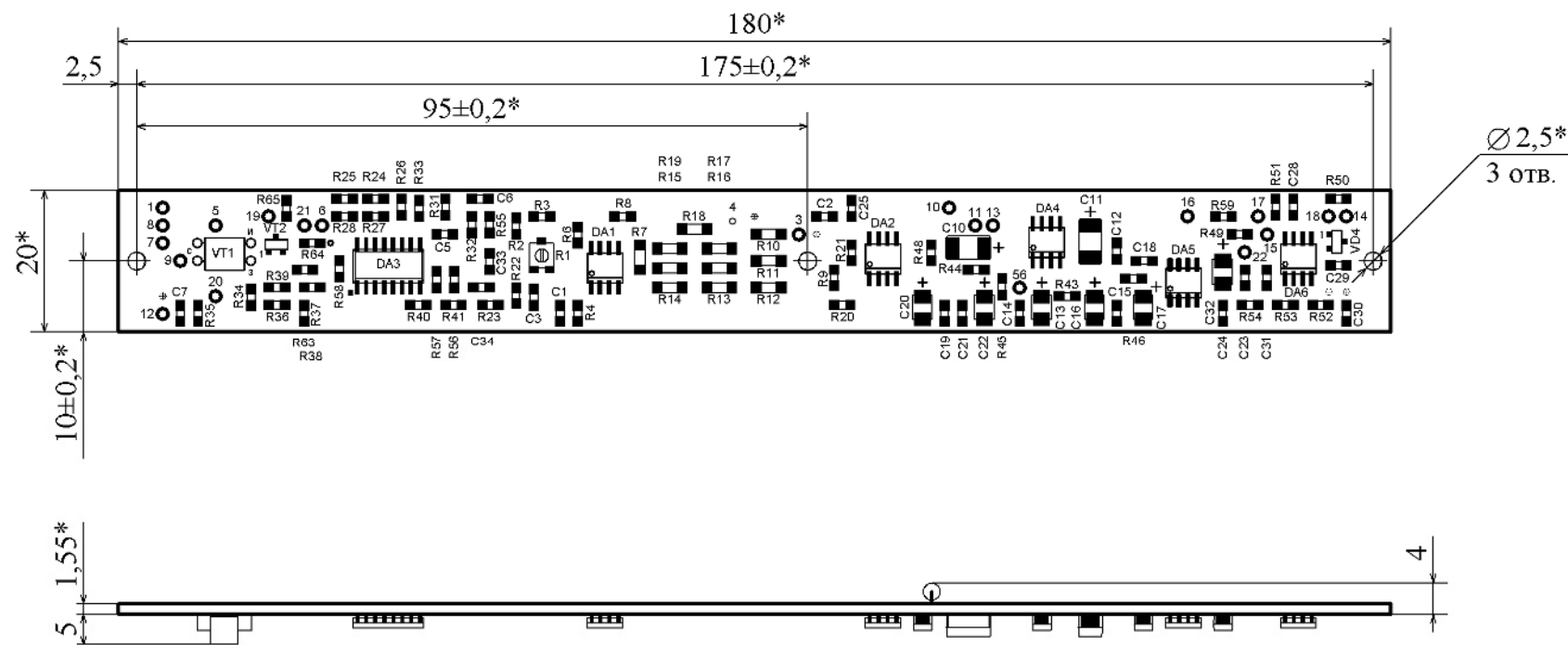
Подп. и дата

Инв. № дубл.

Взам. инв. №

Подп. и дата

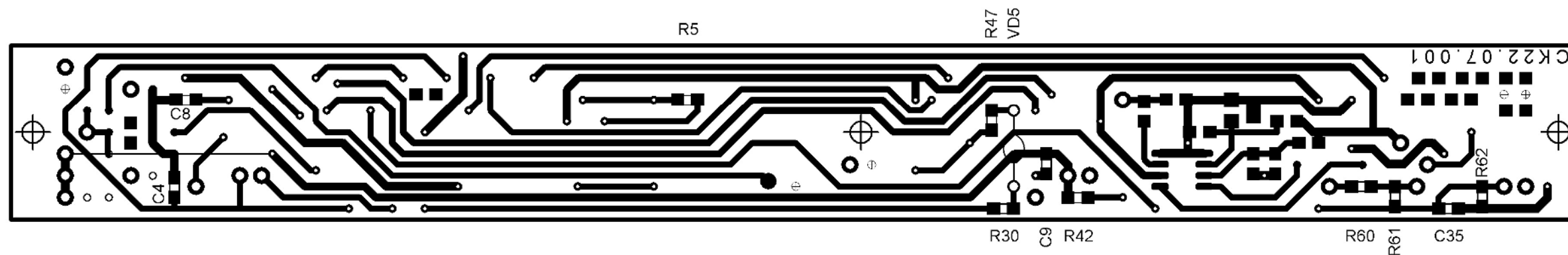
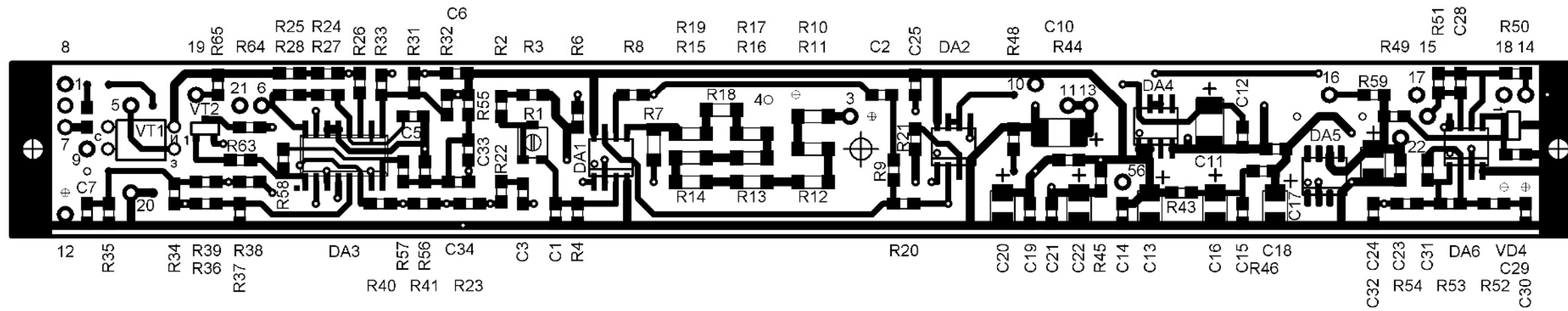
Инв. № подл.



- \*Размеры для справок.
- Установку элементов производить по ОСТ4.010.030-81:  
конденсаторы C1...C25, C28...C35 — по варианту VIб;  
микросхемы DA1...DA6 — по варианту VIб;  
резисторы R1...R28, R30...R65 — по варианту VIб;  
диод VD4 — по варианту VIб;  
диод VD5 — по варианту Ia;  
транзистор VT1 — по варианту IIв;  
транзистор VT2 — по варианту VIб.
- Контактную площадку 7 соединить перемычкой с R64 через переходное отверстие согласно чертежу; перемычку выполнить проводом поз. 74.
- Припой ПОС-61 ГОСТ 21931-76.

					<b>СК22.07.000-01 СБ</b>		
					Плата преобразователя		
					Сборочный чертёж		
Изм	Лист	№ докум.	Подп.	Дата	Лит.	Масса	Масштаб
Разраб.		Кожевникова		04.11	0		1:1
Пров.		Табаков		04.11			
Т. контр.		Петраков		04.11			
Согл.		Барабанов		04.11			
Н. контр.		Чиркова		04.11			
Утв.							
					Лист 1	Листов 2	
					НПФ "Центрразгеофизика"		

M2:1

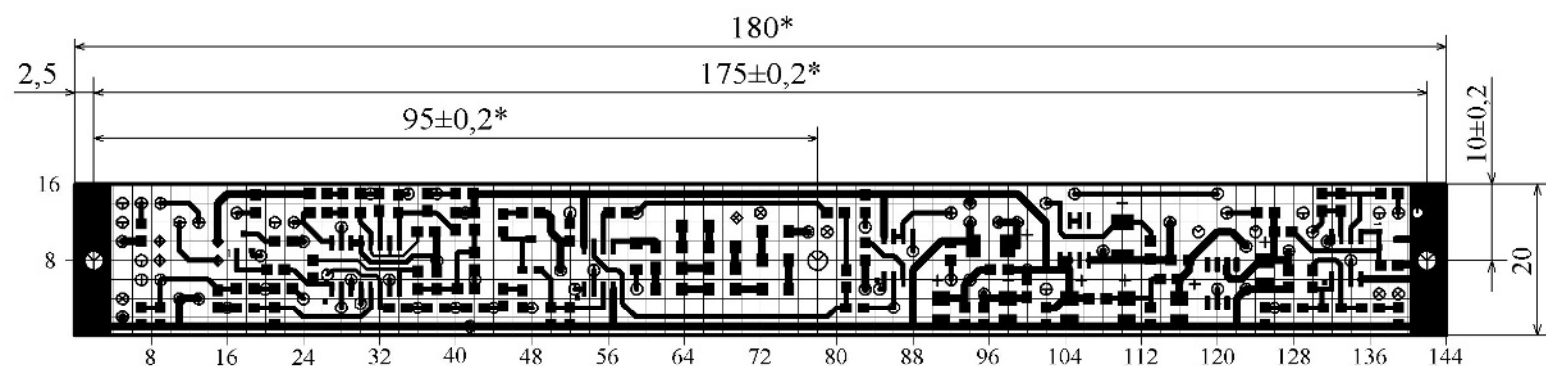


Инв. № подл.	Подп. и дата
Взам. инв. №	Инв. № дубл.
Подп. и дата	Подп. и дата
Инв. № подл.	Подп. и дата

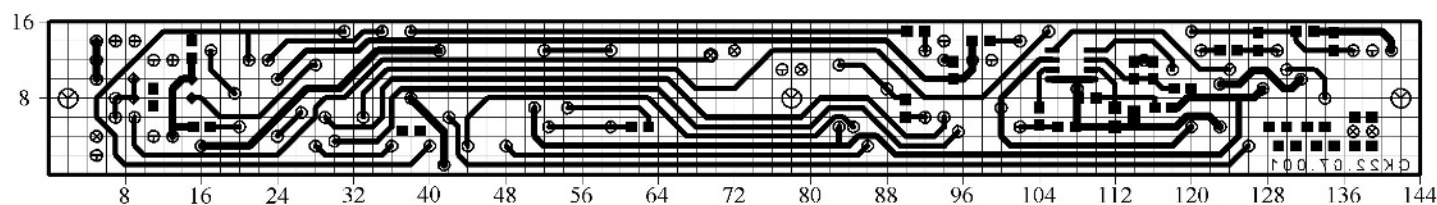
Изм.	Лист	№ докум.	Подп.	Дата

СК22.07.000-01 СБ

Сторона установки элементов



Сторона пайки  
(плата условно прозрачна)



Условное обозначение отверстий	Диаметры отверстий, мм	Наличие металлизации в отверстиях	Диаметры контактных площадок, мм	Количество отверстий
⊙	0,4	Есть	1	49
⊗	0,8	Есть	1,8	2
⊕	0,965	Есть	1,524	8
⊖	1	Есть	1,6	4
⊗	1	Нет	—	5
⊕	1,1	Есть	1,9	21
⊖	1,1	Нет	—	1
⊗	2,5	Нет	—	3

- Шаг координатной сетки 1,25 мм. Линии нанесены через одну.
- Неуказанные предельные отклонения размеров по h13, H13, ±IT13/2.
- Ширина проводников питания и "земли" 1 мм, в узких местах — не менее 0,7 мм; остальных — 0,7 мм, в узких местах — не менее 0,4 мм.
- Наименьшее расстояние между проводниками, контактными площадками, проводником и контактной площадкой — 0,3 мм.
- Предельные отклонения расстояний между центрами двух любых отверстий ±0,2 мм.
- Проводники, контактные площадки, надписи покрыть припоем ПОС-61 ГОСТ 21931-76.
- Маркировать дату изготовления платы краской ТНПФ-01 ТУ29-02-869-88, шрифтом 2,5-Пр3 ГОСТ 26.020-80 на свободном месте платы.
- Остальные технические требования по ГОСТ 23752-79.

Перв. примен.

Справ. №

Подп. и дата

Инв. № дубл.

Взам. инв. №

Подп. и дата

Инв. № подл.

					СК22.07.001		
					Плата		
					Лит.	Масса	Масштаб
					0		1:1
					Лист		Листов 1
					Rogers 1,55 RO4003C		НПФ "Центрразгеофизика"
Изм	Лист	№ докум.	Подп.	Дата			
	Разраб.	Кожевникова		04.11			
	Пров.	Табаков		04.11			
	Т. контр.	Петраков		04.11			
	Согл.	Барабанов		04.11			
	Н. контр.	Чиркова		04.11			
	Утв.						