

Инв. № подл.	Изм.	Лист	№ докум	Подп	Дата	Взам инв №	Инв. № подл	Подп. и дата	Формат	Зона	Лист	Обозначение	Наименование	Кол.	Примечание	Перв. примен.	Справ. №	
																		Разраб
													Документация					
												АН26.18.000 СБ	Сборочный чертёж					
												АН26.18.000 ЭЗ	Схема электрическая принципиальная					
												АН26.18.000 ПЭЗ	Перечень элементов					
													Детали					
											1	АН26.18.001	Плата	1				
													Прочие изделия					
													Конденсаторы					
								4					1206-0,47мкФ±20% X7R	1	С1			
								5					0805-0,1мкФ±20% X7R	1	С2			
								6					T-B-16B-100 мкФ±20%	1	С3			
													Микросхема					
								8					PIC12C509A-04I/P	1	DD1			
													Резисторы					
								11					ЧИП-0805-1кОм±5%	1	R1			
								12					ЧИП-0805-10кОм±5%	2	R2, R4			
								13					ЧИП-0805-100кОм±5%	1	R3			
												АН26.18.000						
												Плата датчика меток глубины			Лист	Лист	Листов	
												НПФ ЦГГ			Э	1	2	
												Копировал			Формат А4			

Формат	Зона	Поз.	Обозначение	Наименование	Кол.	Примечание
		16		Диоды DL4148	1	VD1
		18		Разъем PBD-10	1	X1
		20		Панель цанговья TRS-8 DIP 8 конт	1	

Инд. № подл.	Подп. и дата	Взам. инв. №	Инв. №	Изд. №	Подп. и дата

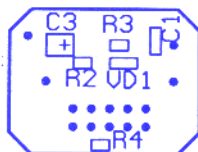
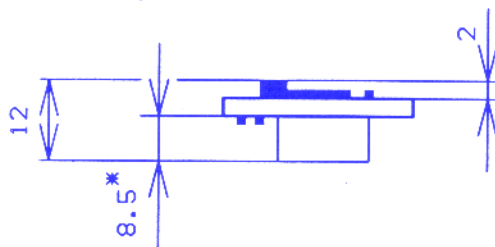
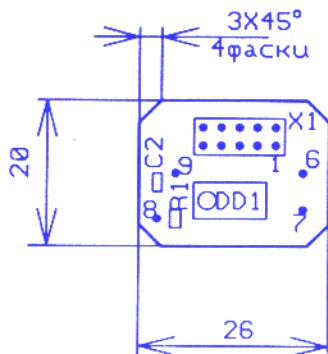
Изм.	Листы	№ докум.	Подп.	Дата	АН26.18.000	Листы
						2

Копировал

Формат А4

АН26.18.000 С6

D:\PCAD\SA\UPG4-3_C.PCB



- 1.* Размеры для справок.
2. Установку элементов производить по ОСТ4.010.030-81:
 конденсаторы С1...С3 - по варианту VIδ;
 микросхему DD1 - по варианту VIIа;
 резисторы R1...R4 - по варианту VIδ;
 диод VD1 - по варианту VIδ;
 разъем X1 - по варианту IIб;
3. Прилой ПОСВ1 ГОСТ 21931-76.

ИНВ. И ПОДЛ.	ПОДП. И ДАТА	ВЗ. ИНВ. И ДАТА	ИНВ. И ДАТА	Подпись и дата

ИЗ.	ЛИСТ	И ДОКУМ.	ПОДП.	ДАТА
РАЗРАБ.		ФОМИЧЕВА	<i>Фомичева</i>	05.08
ПРОВ.		Лезин	<i>Лезин</i>	
Т. КОНТР.		ПЕТРАКОВ	<i>Петраков</i>	05.08
СОГЛАСОВ.		ТЕР-СААКЯН	<i>Тер-Саакян</i>	05.08
Н. КОНТР.		ПУЗАКОВ	<i>Пузак</i>	05.08
УТВ.				

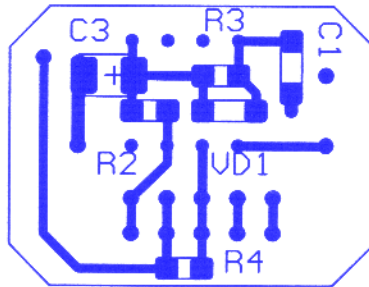
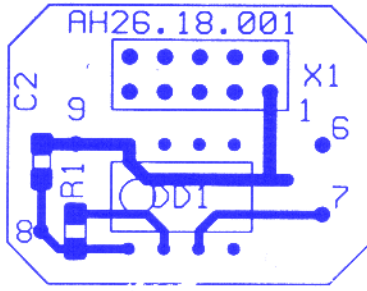
АН26.18.000 С6

Плата датчика
меток глубины
сборочный чертеж

ЛИТ.	МАССА *	МАСШТАБ
Э		1:1
ЛИСТ 1	ЛИСТОВ 2	
НПФ "ЦЕНТР ГЕОФИЗИКА"		

АН26.18.000 С6

D:\PCAD\SA\UPG4-3_0.PCB, UPG4-3_1.PCB, UPG4-3_2.PCB



M2:1

АН26.18.000 С6

Лист

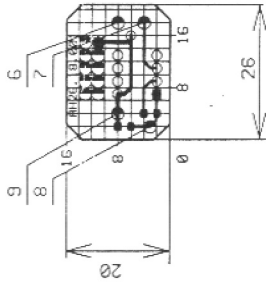
2

ИНВ. N ПОДЛ.	ПОДП. И ДАТА	ВЗ. ИНВ. N	ИНВ. N	ДУП. N	ПОДПИСЬ И ДАТА

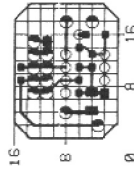
изм	лист	N Докум	Подпись	Дата

100.81.92НН

СТОРОНА УСТАНОВКИ ЭЛЕМЕНТОВ



СТОРОНА ПАЙКИ
(ПЛАТА УСЛОВНО ПРОЗРАЧНА)



УСЛОВНОЕ ОБОЗНАЧЕНИЕ ОТВЕРСТИЙ	ДИАМЕТР ОТВЕРСТИЯ, мм	НАЛИЧИЕ МЕТАЛЛИЗАЦИИ В ОТВЕРСТИЯХ	ДИАМЕТР КОНТАКТНЫХ ПЛОЩАДОК, мм	КОЛИЧЕСТВО ОТВЕРСТИЙ
□, ○	0.9	ЕСТЬ	1.9	9
■, ●	1.1	ЕСТЬ	1.9	10

1. Размеры для справок.
2. Шаг координатной сетки 1.25мм. Линии нанесены через одну.
3. Неуказанные предельные отклонения размеров по Н14, Н14, + IT14, - IT14.
4. Ширина прободрников 0.7мм, в узких местах не менее 0.4мм.
5. Наименьшее расстояние между прободрниками, контактными площадками, прободрником и контактной площадкой-0.4мм.
6. Предельные отклонения расстояний между центрами двух любых отверстий + -0.2мм.
7. Прободрники, контактные площадки, надписи покрыть припоем ПОС-61 ГОСТ 21931-76.
8. Маркировать обозначение платы, элементов, контактных площадок печатными прободрниками шрифтом 2,5 Пр3 ГОСТ 26.020-80, в узких местах маркировку выполнять краской МА-515 черной ТУ6-10-1241-79.
9. Маркировать дату изготовления платы краской ТНФ-01 ТУ-29-02-889-88, шрифтом 2.5Пр3 ГОСТ 26.020-80 на свободном месте платы.
10. Места, обведенные шпирх-лункирной линией, прободрниками и контактными площадками не занимать.
11. Осальные технические требования по ГОСТ 23752-79.

АН26.18.001		МАТ.		МАССА		ПРОЗРАЧ.	
ПЛАТА		Э				1:1	
Материал FR4-35/35-1,5 на рабочую t° = 120°C		ЛИСТ		ЛИСТОВ		1	
ИЗ. ЛИСТ		№ ДОКУМ.		ПОДП.		ДАТА	
РАЗРАБ.		ФОТИЧЕВА		Белы		08.01	
ПРОВ.		ТЕР-СЛАНКА		Белы		25.08	
Т. КОНТР.		ПЕТРАКОВ		Белы		25.08	
СОГЛАСОВ.		Лезгин		Белы		25.08	
Н. КОНТР.		ПЕЯКОВ		Белы		25.08	
УТВ.							